

EXPOSITION DORIS SCHLÄPFER

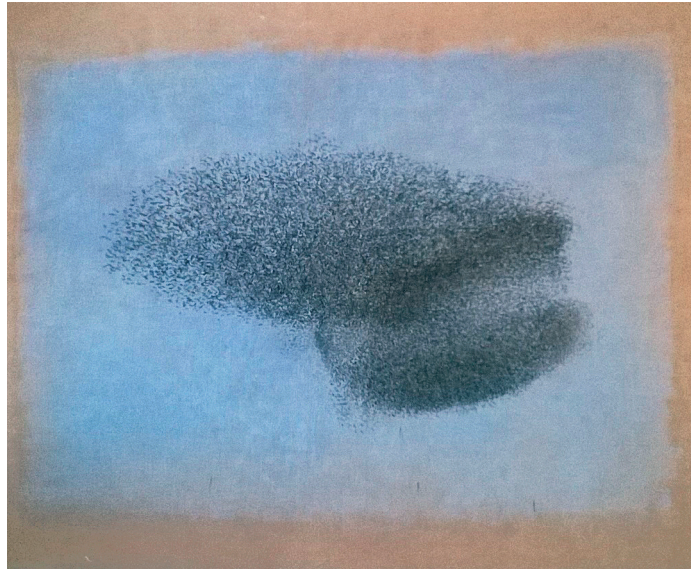
MUR_mure

6. Oktober bis 3. November 2019

Vernissage: Sonntag 6. Oktober 2019, 17H

Einführung: lic. phil. Susanne Holz, Kulturredaktorin

Führung Sonntag: 13. Oktober 2019, 16H
Finissage Sonntag: 3. November 2019, 16H
OFFEN DO/FR 16-18H u. SA/SO 15-18H



Doris Schläpfer, murmure 6, 2019

PRESSE KURZINFO

Die Saison 2019 im KUNSTRAUMhochdorf schliesst mit der Einzelausstellung aktueller Arbeiten von Doris Schläpfer.

Die neue Serie „murmure“, grossformatige Arbeiten mit Tusche auf grundierte Jute gezeichnet, sind nach Beobachtungen von Vogelschwärmen entstanden. Die Flugbewegungen bilden stetig wandelnde Szenen sich auflösender und wieder neu entstehender Muster. Minutiös vermag Doris Schläpfer durch Schichtung und Überlagerung virtuos, fast hörbar, das Summen und Schwirren tausender Vögel festzuhalten.

Doris Schläpfer, deren Werk ausschliesslich zeichnerisch ist, sei es im Festhalten leiser Blätterbewegungen von Zypressenhainen in Bleistift auf Papier oder in grossformatigen Darstellungen von Schrotthalden auf losen Leinwänden, nähert sich in den neuesten Arbeiten der Malerei. In fast pointillistischer Manier kreiert sie Wolkenbilder, wie sie zum Teil auch in Werken von Seurat oder Segantini vorkommen, nur geht es dabei der Künstlerin nicht um maltechnische Lösungen wie bei den damaligen Neoimpressionisten. Ihr geht es vielmehr darum, Bewegung, Verdichtung und Auflösung festzuhalten und zu Bildern zu verarbeiten.

Für mehr Infos
Henri Spaeti
079 392 66 00

Doris Schläpfer *1957, lebt und arbeitet in Puicheric, Frankreich.

Sie besuchte die Schule für Gestaltung Luzern und die St. Martin's School of Art, London.

In den achtziger Jahren erhielt sie den Werkbeitrag für junge Zuger Künstler sowie den Preis Stiftung Landis&Gyr, Zug.

Die Arbeiten von Doris Schläpfer wurden in verschiedenen Einzel- und Gruppenausstellungen in Frankreich, Italien, England und in der Schweiz gezeigt: z. B. Actualities - London, L.A.C. - Sigean/F Tuttiart - Luzern, MAGMA#2 - Shedhalle Zug, LOT_aplomb - KUNSTRAUMhochdorf

Doris Schläpfer

4 rue de la Marquise 11700 Puicheric F | E-mail: doris.sss@free.fr

www.dorisschläpfer.com | www.documentary-art.net | www.documentary-art.net/tag/artist-residency

1957 geboren in Basel, aufgewachsen in Zug
1973 - 75 Schule für Gestaltung Luzern
1975-77 Praktikum in Bildhauerei Pietrasanta (I) studio Sem Ghelardini
1977-79 Schule für Gestaltung Luzern plastisch räumliches Gestalten
1979 - 80 St.Martin's school of Art (advanced painting) London

Stipendien / Preise

1979 und 80 Werkbeitrag für junge Zuger Künstler, Kanton Zug
1982 und 85 Preis der Stiftung Landis + Gyr Zug
1979-89 Lebt und arbeitet in London
seit 1996 Lebt und arbeitet in Südfrankreich

Kommunikation

2007 Gründung der Webseite documentary-art.net
Realisiert Reportagen über zeitgenössische Kunst.

Einzelausstellungen

2016 Galerie Tuttiart Luzern
2013 Atelier Neitzert Castelbouze St. Chinian (F)
Galerie Tuttiart Luzern
2012 Galerie Kathleen Burlumi Carcassonne (F)
2011 Maison des Arts Bages (F)
2010 Paraza Art (F)
2003 Art et Toiles Béziers (F)
1990 Stiftung Binz Scuol
Kunsthhaus Zug 3 x 3
1989 Galleria Gabriele Fasolino Torino (I)
1988 Actualities London (GB)
Galerie Carla Renggli Zug
1985 Galleria Gabriele Fasolino Torino (I)
1984 Galerie Ursula Wiedenkeller Zuerich
1983 Elisabeth Templeton gallery London (GB)

Gruppenausstellungen

2019 LOTaplomb, KUNSTRAUMhochdorf
MAGMA#2, Shedhalle Zug
2013 L.A.C. Narbonne Que du papier, (F)
2012 L.A.C. Narbonne (collection)
2009 Espace art mobile Sète (F)
2008/9 Château de Malves en Minervois „ Nightshot“ (F)
2008 Centre Apollo Mazamet (F)
2007/8 Diagonale des Arts Cahors (F)
2007/2 Galerie Carla Renggli Zug
2003/2 Sentier Sculpturel , Corbières (F)
1988 147 Tage Forum Junge Kunst Zug
Mario Flecha Gallery " Icons " London (GB)
1982 Kornschütte Luzern